

SEM 656D

Cargador Frontal

ESPECIFICACIONES PRINCIPALES

Capacidad de carga nominal	5.000kg
Peso operacional	17.000kg
Capacidad de balde	2.7 - 4.5 m ³
Distancia entre ejes	3.300mm
Dimensiones L*A*A (mm)	8396*2963*3456

MOTOR

Potencia Nominal Total	162 kW (217HP) @2000 rpm
Modelo	WDEC WD10
Desplazamiento	9726 L
Torque Máximo	912Nm

ESPECIFICACIONES DE OPERACIÓN

Angulo Articulado	38° ± 1
Fuerza de Liberación (GRD)	173 Kn
Altura de Descarga	4162 mm

SISTEMA HIDRÁULICO

CONTROL PILOTO

Desplazamiento Bomba	97 ml / rev
Configuración de Presión del Sistema	19 MPa
Tiempo del Ciclo Hidráulico:	
Subida	5,13 s
Volcado	0,9s
Bajada (vacío, caída hidráulica)	3,79s
Total	9,4 s

DIRECCIÓN

Ángulo de Dirección izq./der.	38°
Radio de Giro Mínimo sobre neum. tras.	6159 mm
Radio de Giro Mínimo sobre balde	8930 mm

EJE

Marca	SEM S128
Del.	Fijo con Frenos de Disco con Doble Caliper
Tras	Oscilante con Frenos de Disco asistido neumáticamente
Subida y caída máxima de rueda	Oscilando ± 12°

SISTEMA DE FRENS

Freno de servicio:	Seco Caliper
Freno de estacionamiento	Accionado Neumáticamente



TRANSMISIÓN

TR 250 CONTRAEJE - 4 VELOCIDADES

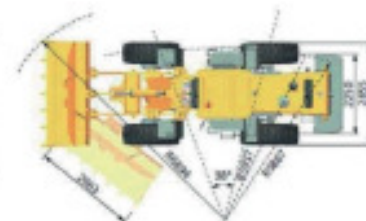
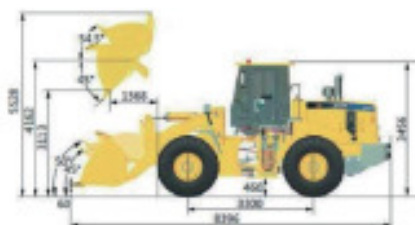
Tipo	Contraeje	Cambio asistido
Velocidad:	I	II
Avance	8,6 Km/Hr	16 Km/Hr
Reversa	8,6 Km/Hr	16 Km/Hr
	III	IV
Avance	25 Km/Hr	43 Km/Hr
Reversa	25 Km/Hr	43 Km/Hr

CAPACIDADES DE FLUIDOS

Tanque de combustible	155 L
Sistema de enfriamiento	30 L
Aceite de motor	21 L
Aceite para convertidor y transmisión	55 L
Diferenciales y mandos finales:	
Del.	26 L
Tras.	26 L
Tanque hidráulico	275 L

NEUMÁTICOS

Tamaño	23.5 - 25
Tipo capas	Bias (sesgadas)
Tipo de texturado	18 Telas
Presión de aire	L3/E3
Del.	392kPa
Tras.	342kPa



* Note: the above dimensions are based on the standard configuration

Fabricado por Caterpillar / Nueva Tecnología de clase mundial / Bombas tipo paleta /
Cabina presurizada con aire acondicionado / Opcionales de tercera función para aplicación forestal